



El sector ferroviario en Alemania y el rol de Deutsche Bahn

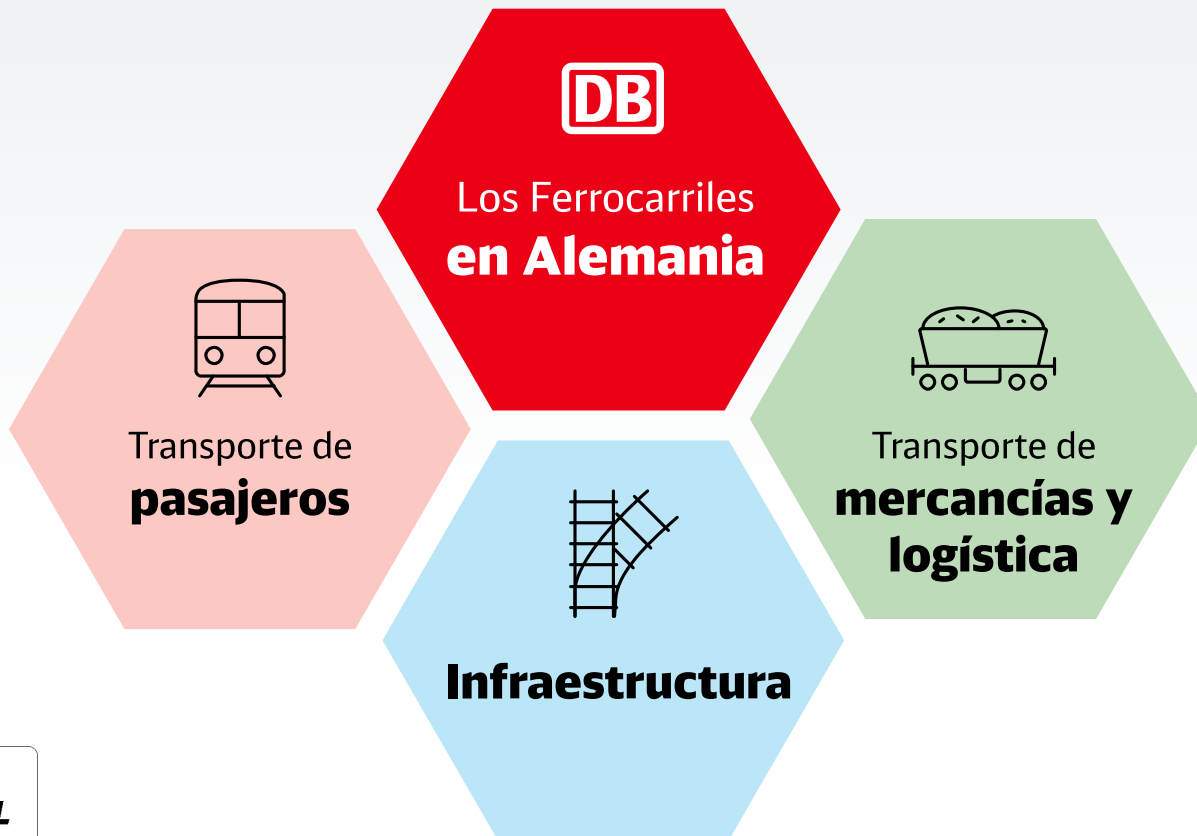
Panorama general

Ricardo Dorian Metze | Santiago de Chile, Chile | Enero 27 de 2023

DB está desarrollando el ferrocarril en Alemania a partir de una estructura de grupo integrado y con vocación internacional



 **Gobierno alemán**



DB Larga Distancia
DB Regio
DB Arriva



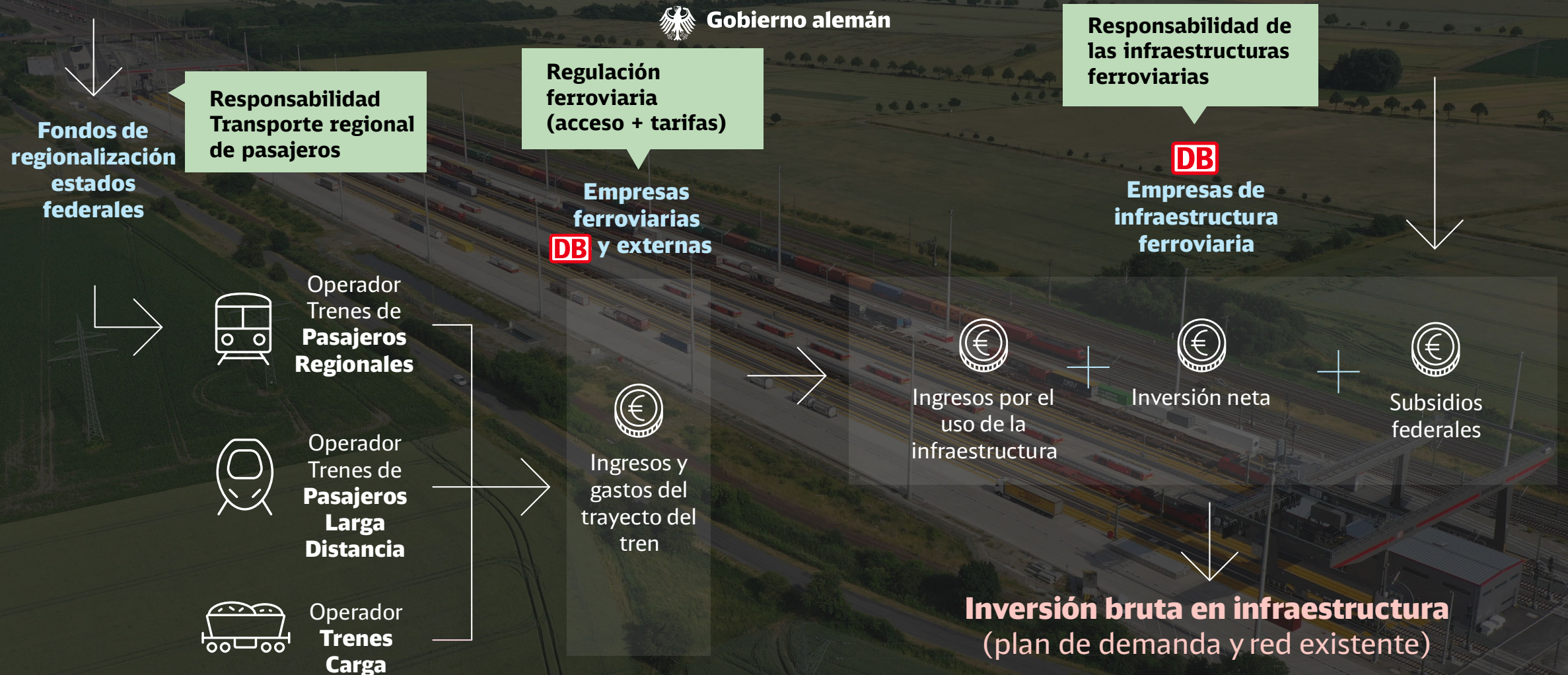
DB Netze Riel
DB Netze Estaciones
DB Netze Energía
DB E.C.O. Group



DB Cargo
DB Schenker



“Big Picture”: un vistazo al marco normativo, política de transportes y acción empresarial



Alemania necesita un Ferrocarril Fuerte: Para la Economía. Para la Gente. Para el Clima.



Protección activa del clima



DB funcionará con electricidad 100% verde en 2038

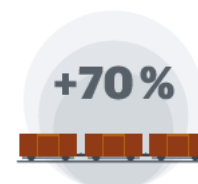
Mayor demanda y tráfico



Doblar número de pasajeros de larga distancia



Aumento de pasajeros en transporte local



Aumento del rendimiento del transporte carga

Más infraestructura, más trenes, más empleados



Contratación de empleados



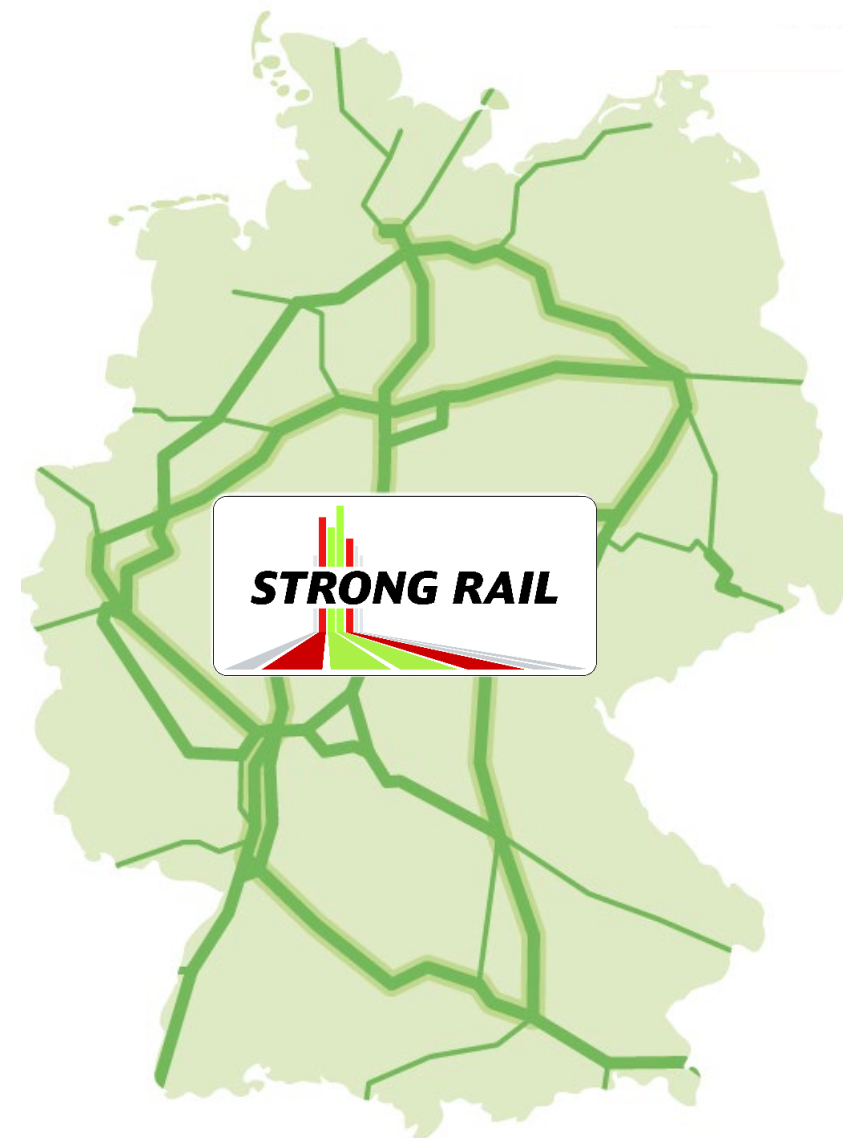
Ampliación de flota larga distancia a 600 trenes



Ampliación y digitalización de infraestructuras



Duplicación de capacidad diaria de estaciones

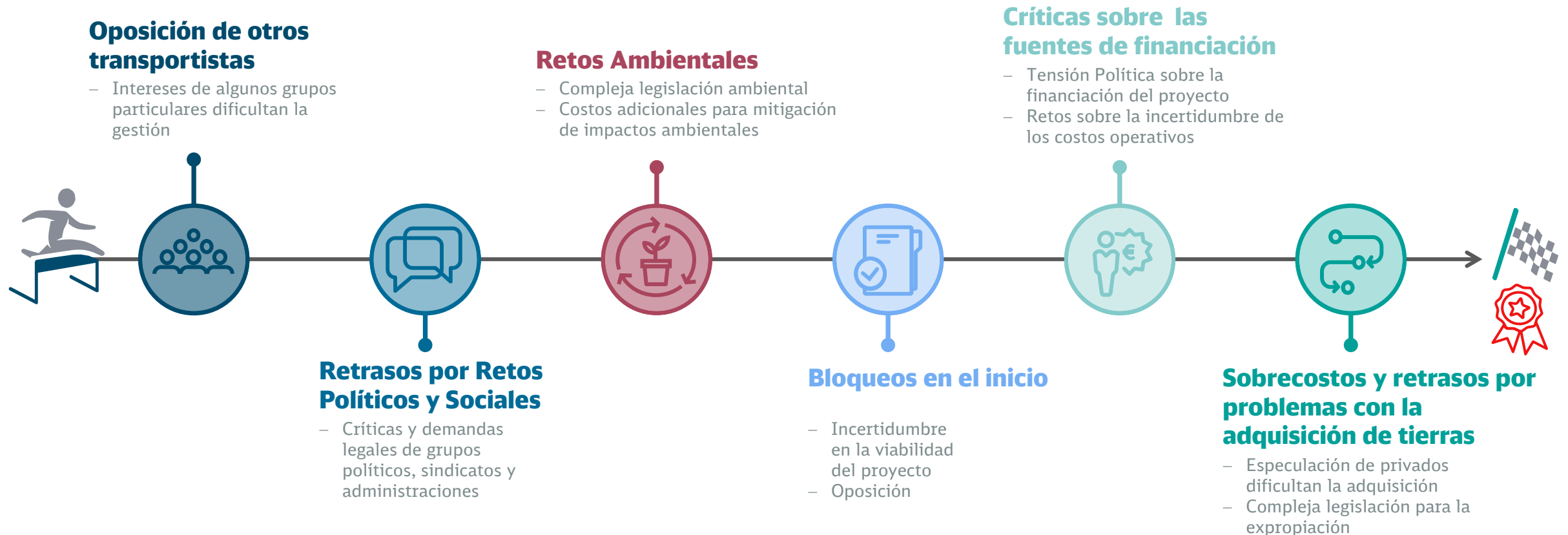


Más conexiones: más de 30 grandes ciudades están conectadas cada 30 minutos

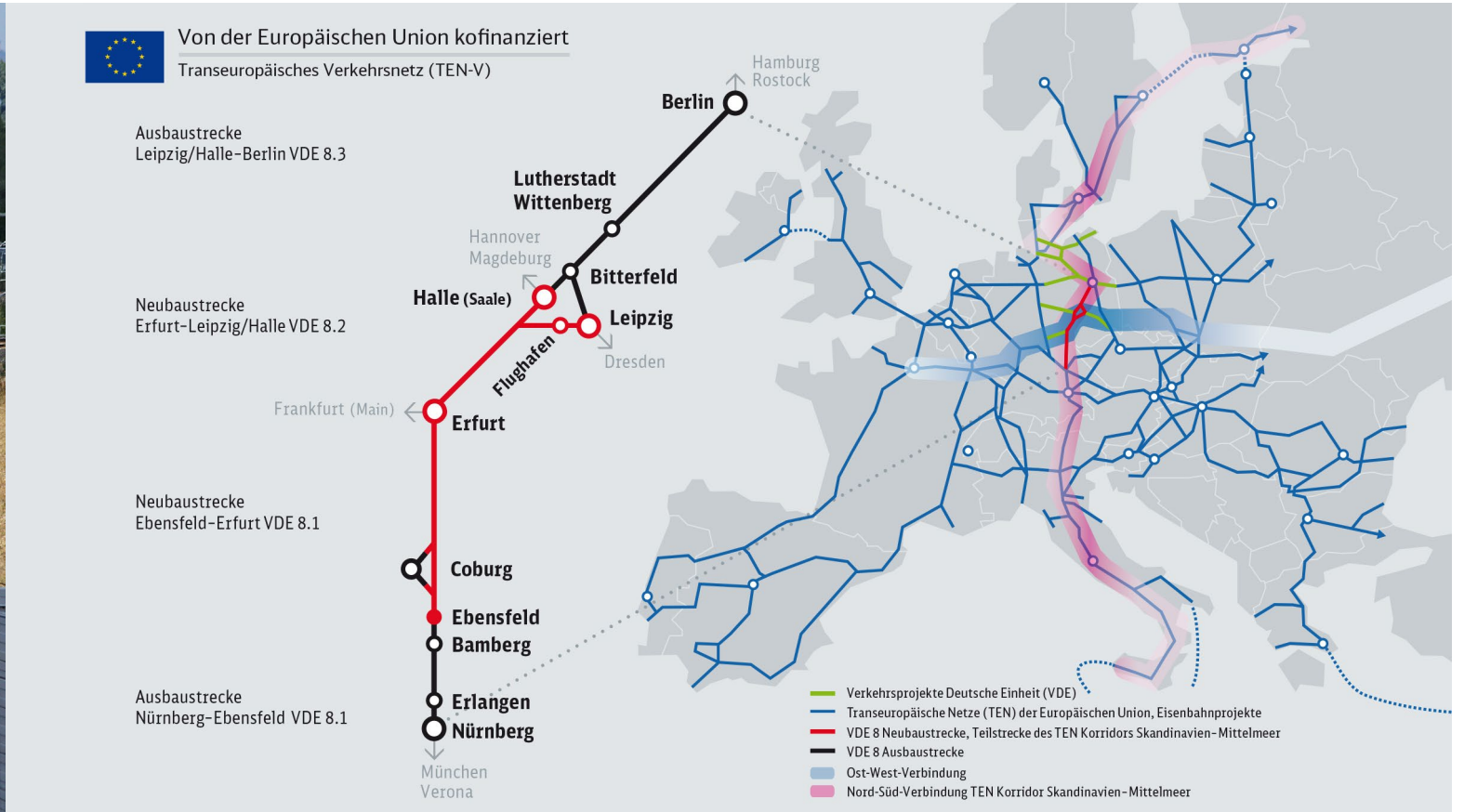
Proyecto VDE 8: Aumento de capacidad de la demanda

Una contribución decisiva al desarrollo del corredor ferroviario transeuropeo Escandinavia-Mediterráneo

Construir un proyecto ferroviario no es un crucero de placer – Ejemplos de nuestros propios retos... Alguna Similitud?



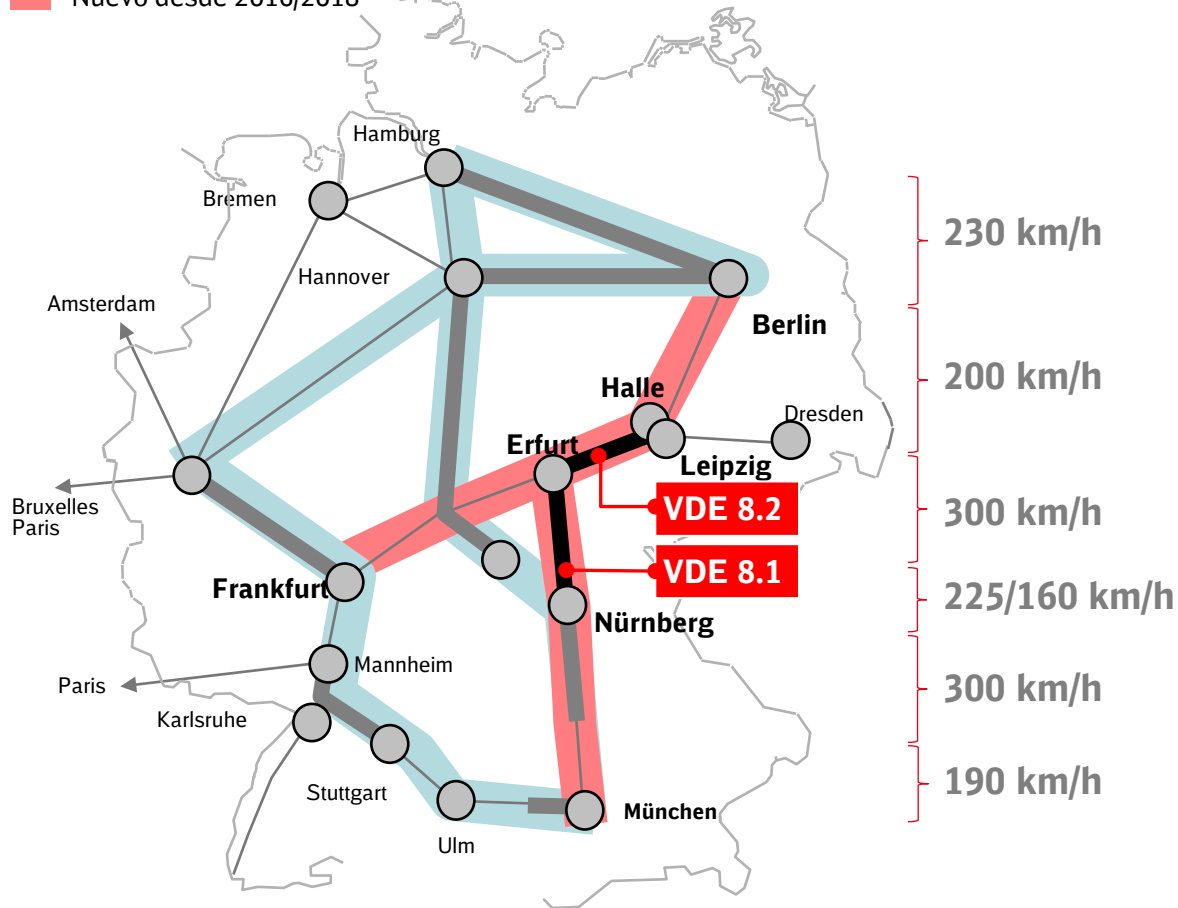
Un proyecto no solamente para Alemania sino también para Europa – contribución y en la creación del corredor transeuropeo Escandinavia-Mediterráneo



Una red robusta, moderna y digital es indispensable para crear un Ferrocarril Fuerte

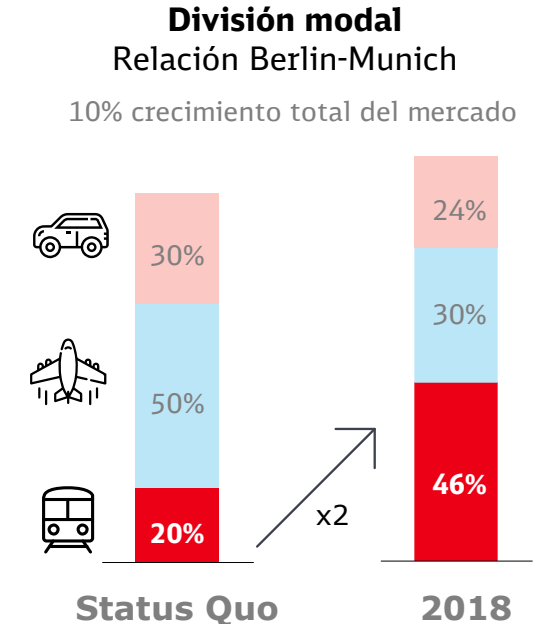


- Red de alta velocidad antes
- Nuevo desde 2016/2018

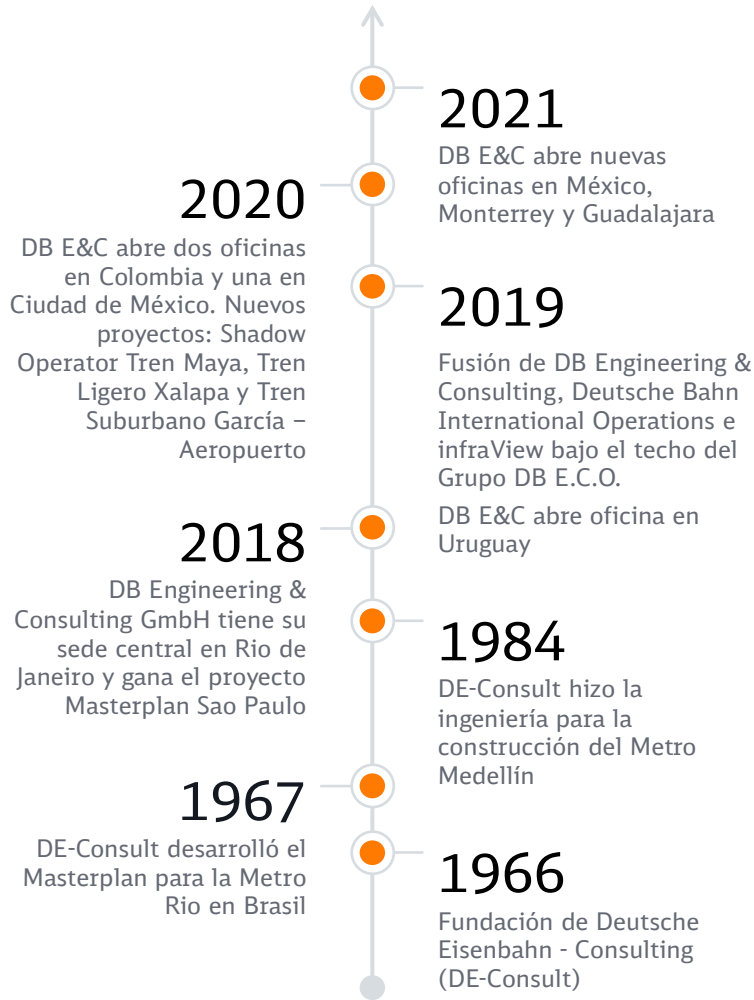


Principales logros:

- **Aumentar la capacidad de la red y la frecuencia** introduciendo **ECTS Nivel 2** (conexiones cada media hora entre Berlín-Múnich).
- **Línea de uso mixto** para trenes de mercancías y pasajeros
- **Tiempos de viaje más cortos y buenas conexiones** entre las ciudades gracias a los enlaces regionales con la red ferroviaria de alta velocidad.
- **Reducción del tiempo de viaje** entre Berlín y Múnich de **6 a 4 horas**
- **Ahorro de 188.000 t. CO2** como efecto del cambio de uso del modo de transporte



Quiénes somos nosotros aquí en la región? Desde 1966 le apostamos al futuro ferroviario de Latinoamérica

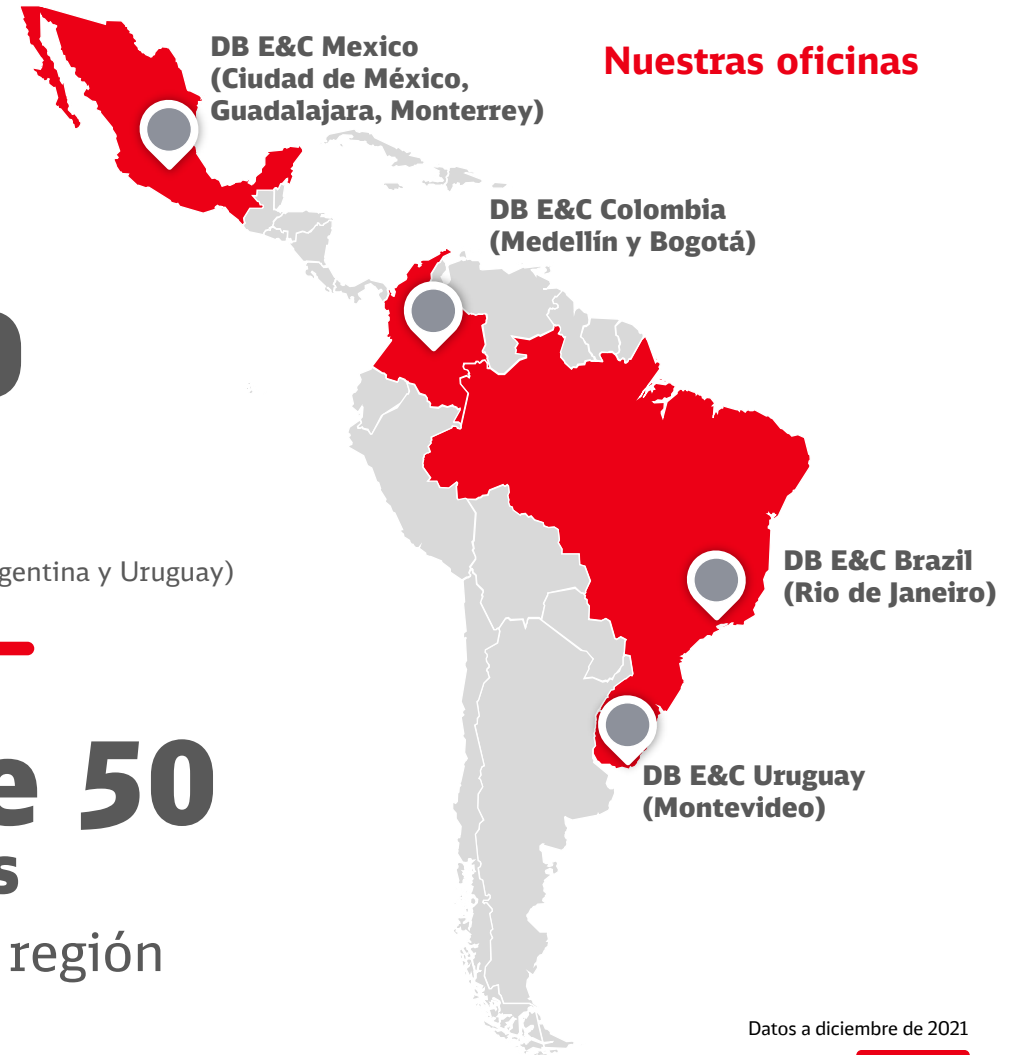


+ de 20 proyectos

en 5 países
(México, Colombia, Brasil, Argentina y Uruguay)

+ de 50 empleados

en la región



Datos a diciembre de 2021

Contactos



Carsten Puls
Director Ejecutivo Región América Latina
Director de Consultoría Región América Latina
+57 310 3817026
Carsten.puls@db-eco.com



Ricardo Dorian Metze
Director Desarrollo de Negocios,
Gestión de Ofertas y
Producción Región América Latina
+57 318 3472841
Ricardo.D.Metze@db-eco.com



Gorden Rumpff
Director Ingeniería Región América Latina
+52 558 0976417
Gorden.Rumpff@db-eco.com



Gracias por su atención.



Foto: Getty Images

El mercado ferroviario puede dividirse en cuatro submercados



Infraestructura
vías, estaciones,
instalaciones
técnicas



**Transporte
local de
pasajeros**

**Competencia por el mercado
(Licitaciones)**



**Transporte
larga distancia
pasajeros**

**Competencia en el mercado
(Open Access)**



**Transporte
carga**

- **No hay competencia**, pero sí posición de monopolio en el mercado regulado
- Financiación pública para la provisión de infraestructuras fiables y eficientes en condiciones competitivas

- **Competencia por contratos** de transporte de los estados federales / agencias gubernamentales
- Adjudicación de contratos mediante concursos (excepción: adjudicación directa)
- Las empresas reciben canon acordado contractualmente por la ejecución de los contratos
- Financiación mediante fondos públicos e ingresos de los pasajeros

- **Competencia por pasajeros / pedidos** de los clientes (industria, cargadores, etc.)
- Las empresas de transporte asumen el riesgo económico (autofinanciación)